

Petit Parcours

Morning Sun



Morning Sun

Hoël Duret travaille sur des projets artistiques qui se construisent comme des récits de fictions. Ces histoires sont puisées dans son imaginaire et inspirées du monde dans lequel nous vivons.

Ces fictions prennent la forme de vidéos, sculptures, peintures, installations ou encore de performances...

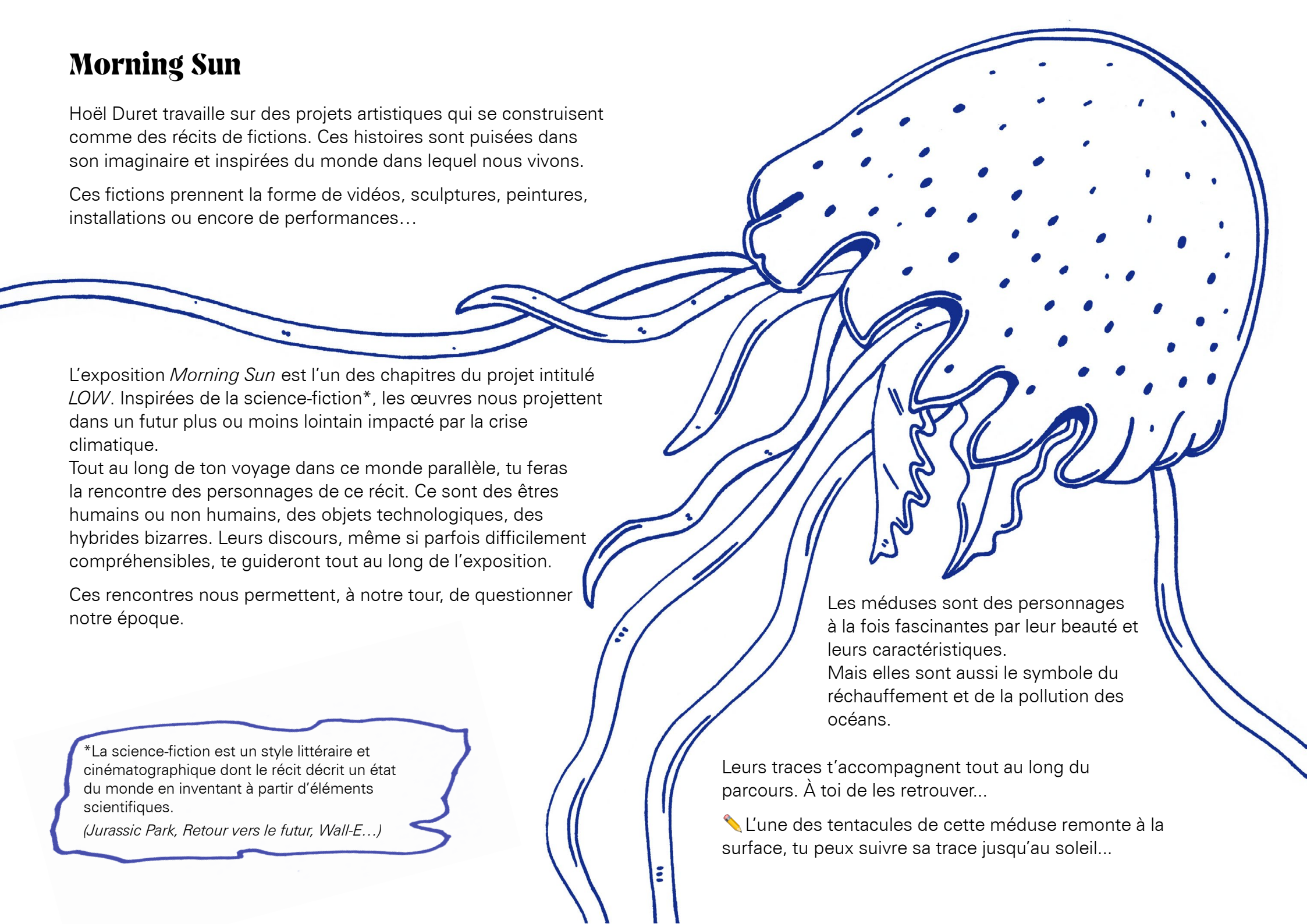
L'exposition *Morning Sun* est l'un des chapitres du projet intitulé *LOW*. Inspirées de la science-fiction*, les œuvres nous projettent dans un futur plus ou moins lointain impacté par la crise climatique.

Tout au long de ton voyage dans ce monde parallèle, tu feras la rencontre des personnages de ce récit. Ce sont des êtres humains ou non humains, des objets technologiques, des hybrides bizarres. Leurs discours, même si parfois difficilement compréhensibles, te guideront tout au long de l'exposition.

Ces rencontres nous permettent, à notre tour, de questionner notre époque.


*La science-fiction est un style littéraire et cinématographique dont le récit décrit un état du monde en inventant à partir d'éléments scientifiques.

(*Jurassic Park, Retour vers le futur, Wall-E...*)



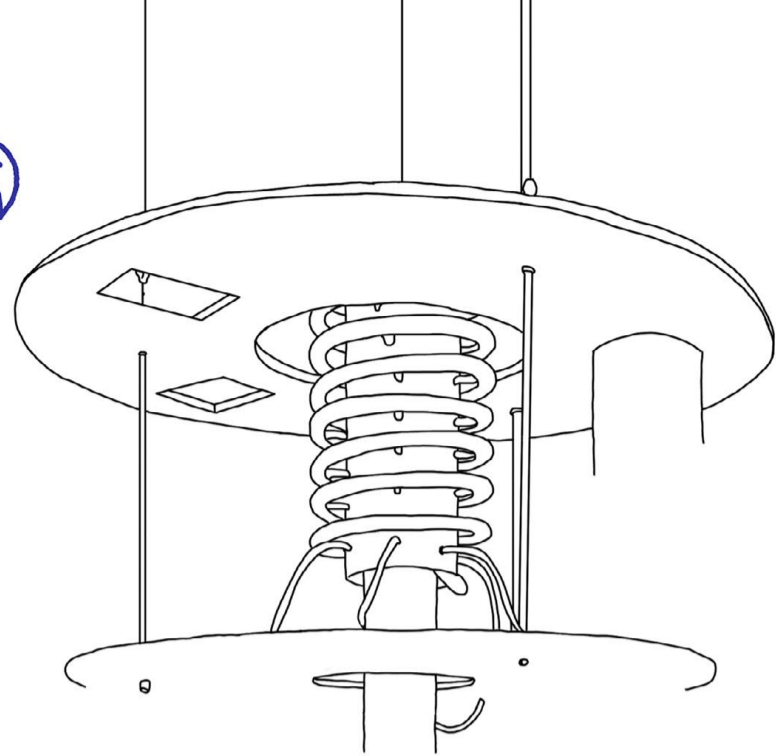
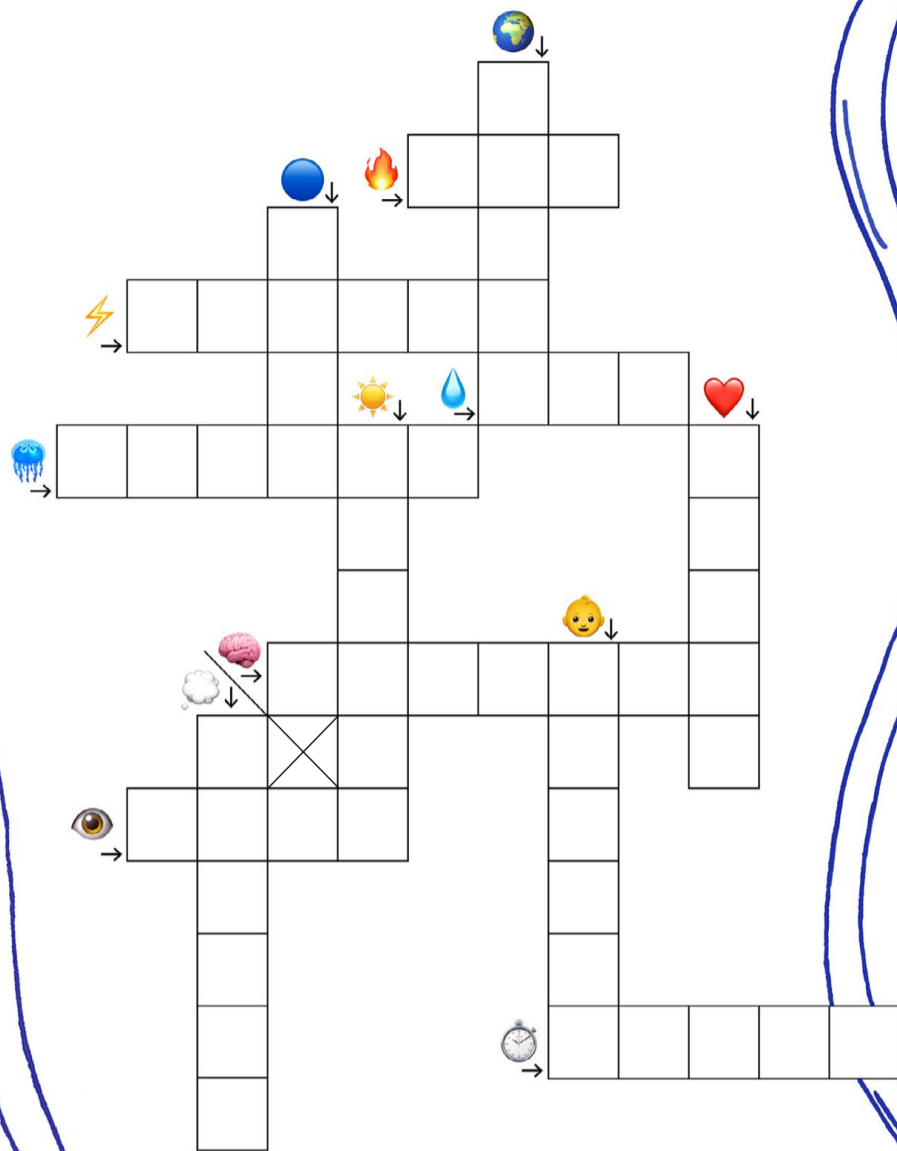
Les méduses sont des personnages à la fois fascinantes par leur beauté et leurs caractéristiques. Mais elles sont aussi le symbole du réchauffement et de la pollution des océans.

Leurs traces t'accompagnent tout au long du parcours. À toi de les retrouver...

 L'une des tentacules de cette méduse remonte à la surface, tu peux suivre sa trace jusqu'au soleil...

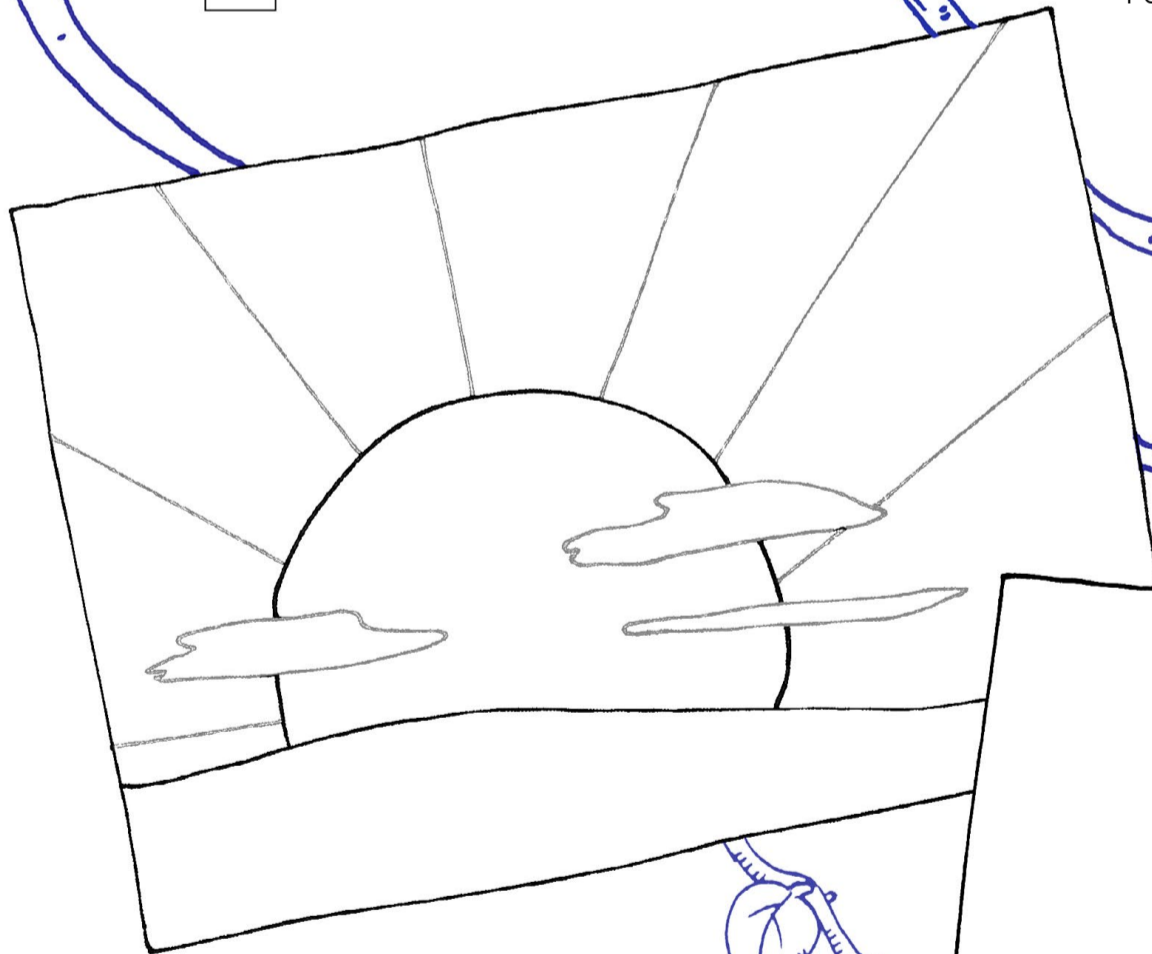
Hoël Duret joue avec le langage et les différentes transformations de l'écriture dans ses récits. Tu peux retrouver dans l'exposition des lettres en mouvement, des symboles ou encore des conversations en sms.

✎ À toi de traduire cette sélection d'emojis dans les cases correspondantes.



Pour créer cette œuvre intitulée *Quantum*, Hoël Duret s'est inspiré de la forme de l'ordinateur quantique, le plus puissant et rapide au monde. Il le transforme ici en une sorte de jardin tel qu'on pourrait le trouver sur un vaisseau spatial. Les feuilles et les racines des plantes se mélangent aux câbles et sont comme des tentacules...

✎ Complète la sculpture en imaginant un ordinateur qui fonctionnerait en s'inspirant des propriétés de la nature. Pour t'inspirer, observe le parc par la fenêtre...



Le soleil se lève... *Morning Sun* se termine par une rencontre inattendue...

✎ Compose cette carte postale en t'inspirant de ton exploration de ce monde parallèle. N'hésite pas à y apporter des détails et des couleurs*.

Tu peux, au dos de la carte postale, raconter le récit de ton parcours dans cet univers de science-fiction, quelles rencontres as-tu faites ? Quels sentiments as-tu ressentis ?

*Des crayons de couleurs sont à ta disposition à l'accueil.

